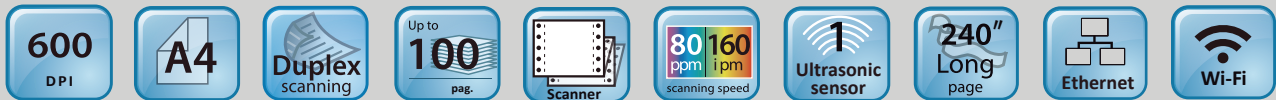




Un escáner rápido y accesible



Características:

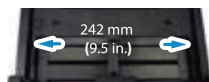
- Escaneo rápido en color de 80 ppm / 160 ipm, escala de grises y monocromo (200 ppp)
- Escaneo rápido en color de 60 ppm / 120 ipm, escala de grises y monocromo (300 ppp)
- Recortar y alinear automáticamente un documento con la imagen avanzada desarrollada por Avison unidad de procesamiento para mejorar el escaneo velocidad
- Admite papel para formularios de hasta 242 x 356 mm (9.5x14pulg.)
- Ciclo de trabajo diario de hasta 10.000 hojas
- Robusto documento automático de 100 páginas alimentador (80 /m, 201b.)
- Rodillo inverso - tecnología - cumple excelente fiabilidad de alimentación
- Escaneo de tarjetas duras y en relieve hasta 125 mm de espesor en vertical o alimentación paisajística
- Presione y escanee a servidores en la nube a través del software incluido Button ManagerV 2
- Tecnología LED respetuosa con el planeta
- Cómodo escaneo directo
- Escaneo de páginas largas: 5540 mm (218") (<300 ppp, simple)/ 6096 mm (240") (<200 ppp)

Descripción general

El AD360GWN es una impresora dúplex de 80 páginas por minuto mas rápido, confiable y accesible para negocios donde escanear tarjetas de identificación de plástico, negocios tarjetas, documentos u otras cartulinas pesadas. Integrado con imagen desarrollada por Avison procesador, la imagen escaneada puede ser automáticamente recortado, enderezado y optimizado con funciones mejoradas velocidad.

Documento de formulario de soporte hasta 242 x 356 mm (9,5 x 14 pulg.)

El AD360GWN tiene un diseño innovador que permite alojar documentos más grandes, hasta 242 x 356 mm, lo que lo hace más competitivo al manejar una mayor variedad de documentos. Adaptándose a un rango más amplio de necesidades.



El rodillo inverso mejora la alimentación Fiabilidad

Diseñado con el innovador rodillo inverso para capacidad avanzada de separación de papel, el AD360GWN. Ofrece confiabilidad de alimentación y operación excepcionales. Productividad al reducir efectivamente el riesgo de una Atasco de papel en el alimentador múltiple.

Un escáner dúplex adecuado para Documentos y Tarjetas

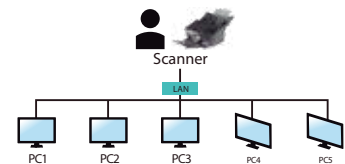
Gracias a su ruta recta de papel y tecnología avanzada de procesamiento de imágenes, el AD360GWN puede escanear lotes mixtos de documentos de diferentes tamaños y pesos, recortándolos y enderezándolos automáticamente. Acepta desde recibos pequeños (50 x 50 mm) hasta documentos comerciales (242 x 356 mm) y puede manejar papel de hasta 413 g/m², así como tarjetas duras de hasta 1,25 mm de grosor.

Cómodo escaneo directo

Hay una interfaz USB directa disponible para escanear archivos a su unidad de memoria flash USB.

Un escáner de red cableado

Después de conectar el escáner a la LAN mediante un cable Ethernet, instale la herramienta de configuración de red de Avison, Virtual Scanner Link. Esta aplicación permite buscar y conectar el escáner en la red, permitiendo a los usuarios iniciar escaneos y recopilar imágenes desde diferentes computadoras en la LAN.

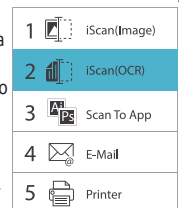


Escaneo móvil conveniente

Incorporado con un dongle Wi-Fi, el AD360GWN puede funcionar como dispositivo inalámbrico para escanear y recibir imágenes directamente desde sus dispositivos móviles

Pantalla LCD gráfica y en color

El AD360GWN es fácil de usar a través de la pantalla LCD y botones en el panel. Al seleccionar su destino y presionar el botón "Escanear", se puede realizar la sanción y la imagen escaneada se puede enviar a la aplicación de destino especificada, como correo electrónico, impresora o su aplicación de software de edición de imágenes favorable. Se pueden preestablecer hasta nueve configuraciones y destinos de escaneo de uso frecuente para diferentes necesidades de escaneo.



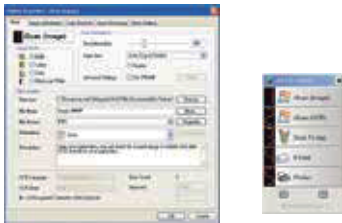
Qué hemos incluido

El AD360GWN viene con controladores TWAIN e ISIS, y vienen con un conjunto de software potente. La aplicación incluye Avison Button ManagerV2, AVScan X y Nuance PaperPort SE 14, escáner virtual Enlace.

Avision | Escáner de alimentación de hojas AD360GWN

Administrador de botones de Avision V2

- Completa tu escaneo con un solo paso



The Button Manager V2 main screen

Button Manager V 2 le facilita escanear y envía tu imagen a tus destinos favoritos con un presione un botón. Ahora la nueva versión viene con una característica innovadora que le permite escanear y automáticamente suba el documento escaneado a la nube popular repositorios como Google Docs, Microsoft SharePoint o FTP. Además, la función iScan permite usted para insertar la imagen escaneada o el texto reconocido después de OCR (reconocimiento óptico de caracteres) opcional proceso a su editor de texto como Microsoft Word para haga su trabajo fácil y rápidamente.

AVScan X

- La Gestión Documental Inteligente Herramienta



The AVScan X main screen

Documentimaging es el primer paso de Documento Gestión. Sin embargo, las imágenes de mala calidad pueden causar serios problemas para su posterior indexación o almacenamiento procesos. Puede aumentar los costos de mano de obra de escaneo y reduce la precisión del OCR. AVScan X garantiza que todos los documentos son revisados y pulidos en el momento se escanean de manera que la calidad de la imagen sea garantizados antes de que estén listos para usar para otros propósitos. AVScan X es un escáner inteligente yelectrónico arrojar solución. AVScan X posee características distintas que convierten e indexan la información escaneada en Documentos electrónicos para un fácil almacenamiento y una rápida recuperación.

Matices PaperPort SE14

- La Elección Profesional de Organizar y Comparte tus documentos



The PaperPort SE14 main screen

PaperPort SE 14 es el escaneo más popular de Nuance y solución de gestión de documentos, cuidadosamente diseñado específicamente para uso en la oficina en casa. Parte archivador tradicional, parte documento-digital escritorio, PaperPort SE 14 es el más rápido y sencillo manera de escanear, compartir, buscar y organizar su documentos. Además, PaperPort SE 14 ahora ofrece acceso en cualquier momento y lugar a su mayoría archivos importantes como sea conveniente para usted - usando una PC, Mac, iPhone, iPad o dispositivo Android.



PAPERPORT SE 14



Avision
Button Manager V2

AVScan X



Avision AD360GWN Product Specifications

Alimentación de papel:	ADF 100-page capacity
Tecnología de escaneo:	CIS
Fuente de luz:	LED
Grosor de la tarjeta 1D:	Up to 1.25 mm
Modo de página larga:	200 dpi: 6096 mm (240 in.) 300 dpi: 5540 mm (218 in.) 600 dpi: 1500 mm (59 in.)
Tamaño de escaneo:	Max. 216 x 356 mm (8.5 x 14 in.) (Paper width up to 242 mm (9.5")) Min. 50 x 50 mm (2 x 2 in.)
Velocidad de escaneo:	80 PPM/160 IPM (color, A4,200 dpi) 60 PPM/120 IPM (color, A4,300 dpi)
Espesor del papel:	27 ~ 413 g/m ² (7 to 110 lb.)
Resolución óptica:	600 dpi
Resolución de salida:	75, 100, 150, 200, 300, 400, 600 and 1200 dpi
Formatos de salida:	B/W, greyscale, 24-bit color
Formatos de archivo:	BMP, PNG, GIF, JPEG, PDF, Searchable PDF Multi-Page TIFF, TIFF, RTF, TXT, XPS, DOC, XLS, PPT, DOCX, XLSX, PPTX, HTML.
Software incluido:	Avision Button Manager V2, Avision AVScan X Nuance PaperPort SE 14, Virtual Scanner Link
Interfaz/controladores:	USB 3.2 Gen 1x1 / TWAIN, ISIS, WIA
Conexión de red:	RJ-45 Ethernet 10/100/1000 Mb, Wi-Fi
WiFiEstándar:	IEEE 802.11b/g/n
Fuente de alimentación:	Input: 100~240 VAC, 50/60 Hz Output: 24V, 2A
Consumo de energía:	Operation: 43W Sleep: 2.63 W Ready: 8.0W Off: 0.12 W
Factores ambientales:	Operating temperature: 10 to 35 (50 to 95) Operating humidity: 10% to 85%
Ruido Acústico:	Ready: <45 dB Operating: <53 dB
Dimensiones (W x D x H):	Max.: 316 x 680 x 239 mm (12.4 x 26.8 x 9.4 in) Min.: 316 x 191 x 168 mm (12.4 x 7.5 x 6.6 in.)
Peso:	4.3 kg (9.4 lb.)
Ciclo de trabajo diario recomendado:	10,000 Sheets
Alimentación múltiple:	Sensor ultrasónico

Specifications subject to change without notice.

We have endeavored to ensure that the information in this manual is accurate and that Avision is not responsible for printing or typographical errors. The above configuration is for reference only. The product design and specifications are subject to change without notice. Avision reserves the right to the interpretation of the product description. Avision, Inc. All rights reserved. Other company and product names mentioned in this document are trademarks of their respective companies. Wherein the third party product is for reference only and Avision does not warrant these products nor is responsible for the efficiency or use of these products.

System Requirements

CPU: Intel® Core i3 (2.1GHz) or Higher
Memoria: 2 GB (Windows de 32 bits)
4GB (64bit Windows)

USB: USB3.2 Gen 1x1port

Sistema operativo "Windows":

- Windows® 11,10, 8, 7

Sistema operativo linux:

- Fedora, openSUSE, Debian, Ubuntu

Sistema operativo MAC:

- macOS10.12~10.15, macOS11 Big Sur,
macOS12 Monterey, macOS13 Ventura,
macOS14 Sonoma

Contenido

Escáner, fuente de alimentación, guía rápida,
USB3.2 Gen 1x1 cable

Software incluido:

- Controlador del escáner
- (* TWAIN/ ISIS / Mac/ * Linux Driver)
- * Avision Button Manager V2
- * Avision AVScan X
- * Nuance PaperPort SE 14
- * Virtual Scanner Link
- * [Download and run \[Avision Update\] at www.avision.com/install](#)
- * [Download and run \[Avision Update\] at www.avision.com/download](#)



Avision
www.avision.com